

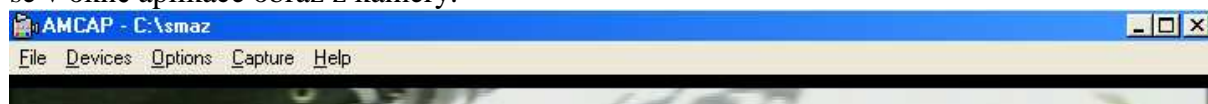
Popis aplikace AMCAP

V aplikaci AMCAP lze zobrazit obraz z připojené kamery a tento ukládat ve formě videozáznamu na disk počítače.

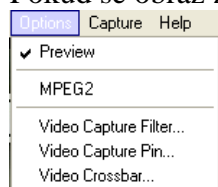
Spuštění aplikace AMCAP

Pro spuštění aplikace klikněte na ikonu AMCAP na ploše, případně spusťte z menu Start/Programy/PC Camera/Amcap.

Po spuštění aplikace se zobrazí hlavní okno, pokud je připojeno kompatibilní zařízení, zobrazí se v okně aplikace obraz z kamery.

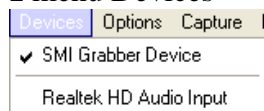


Pokud se obraz z kamery nezobrazí, ověřte, zda je zaškrtnutá volba Preview v menu Options.

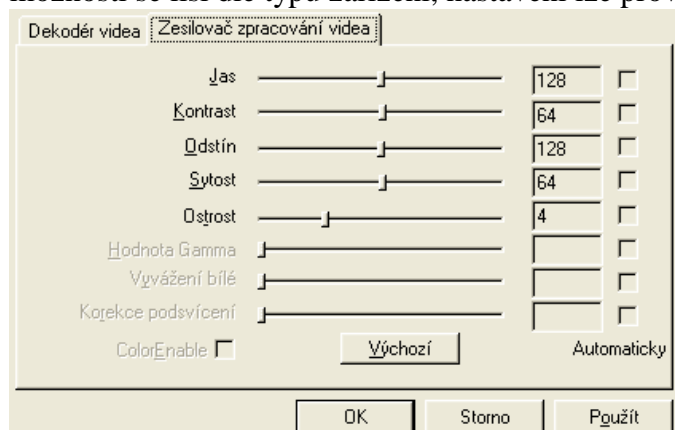


Volba zařízení

V případě, že je k počítači připojeno více videozařízení, lze zvolit požadované zařízení z menu Devices



Nastavení parametrů obrazu – každé zařízení umožňuje nastavení parametrů obrazu apod, možnosti se liší dle typu zařízení, nastavení lze provést v menu Options/Video Capture Filter..

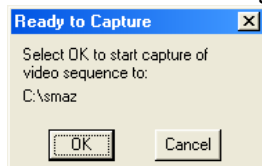


Ukládání videa

Obraz z připojené kamery lze uložit do souboru na disku.

Před uložením souboru nastavte místo na disku a název souboru z menu File/Set Capture File

Vlastní zachytávání videa spustíte volbou Capture/Start Capture a potvrzením OK v zobrazeném dialogu.



Po spuštění ukládání běží ve spodním řádku aplikace AMCAP časomíra.

Ukončení nahrávání provedete volbou Capture/Stop capture.
